

Technický list

Gutex Thermoflex

Gutex Thermoflex je flexibilní izolační rohož z dřevěných vláken pro izolaci mezi krokvemi a v meziprostorech.

Složení

- Neošetřené dřevo z jedle a smrku
- 5,0 % Textilní pojivová vlákna
- 6,00 % Amonné soli

Likvidace odpadu

- Číslo odpadových kódů podle AVV: 030105, 170201



Technické údaje

Jmenovitá objemová hmotnost [kg/m³]	~ 50
Jmenovitá hodnota Tepelná vodivost λ_D [W/mK]	0,036
Difúze páry μ	2
Pevnost v tahu kolmo k rovině desky [kPa]	≥ 1
Odpor proudění [kPa s/m²]	≥ 5
Specifická tepelná kapacita [J/kgK]	2.100
Maximální provozní teplota [°C]	110
Požární chování Eurotřída podle normy DIN EN 13501-1	E
Norma pro výrobek	EN 13171:2012+A1:2015
Označení desek	WF-EN 13171-T3-TR1-MU2-AFr5



Technický list

Gutex Thermoflex

Tvarování hran	Rovná hrana				
Tloušťka [mm]	30	40	50	60	80
Délka × šířka [mm × mm]	1350 × 575				
Rozměr krytu: délka × šířka [mm × mm]	1350 × 575				
Rozměr krycí vrstvy: metry čtvereční na desku [m ²]	0,78				
m ² /kus	0,78				
Hmotnost jedné desky [kg]	1,17	1,56	1,95	2,34	3,12
Hmotnost na m ² [kg]	1,50	2,00	2,50	3,00	4,00
Kusů na paletě	144	112	90	80	60
Metry čtvereční na paletu [m ²]	111,78	86,94	69,86	62,10	46,58
Hmotnost na paletě [kg]	200				
Jmenovitá hodnota tepelného odporu R _D [m ² K/W]	0,80	1,10	1,35	1,65	2,20
Hodnota sd [m]	0,06	0,08	0,10	0,12	0,16

Tvarování hran	Rovná hrana		
Tloušťka [mm]	100	120	140
Délka × šířka [mm × mm]	1350 × 575		
Rozměr krytu: délka × šířka [mm × mm]	1350 × 575		
Rozměr krycí vrstvy: metry čtvereční na desku [m ²]	0,78		
m ² /kus	0,78		
Hmotnost jedné desky [kg]	3,9	4,68	5,46
Hmotnost na m ² [kg]	5,00	6,00	7,00
Kusů na paletě	48	40	32
Metry čtvereční na paletu [m ²]	37,26	31,05	24,84
Hmotnost na paletě [kg]	200		
Jmenovitá hodnota tepelného odporu R _D [m ² K/W]	2,75	3,30	3,85
Hodnota sd [m]	0,20	0,24	0,28

Technický list

Gutex Thermoflex

Tvarování hran	Rovná hrana				
Tloušťka [mm]	160	180	200	220	240
Délka × šířka [mm × mm]	1350 x 575				
Rozměr krytu: délka × šířka [mm × mm]	1350 x 575				
Rozměr krycí vrstvy: metry čtvereční na desku [m ²]	0,78				
m ² /kus	0,78				
Hmotnost jedné desky [kg]	6,24	7,02	7,8	8,58	9,36
Hmotnost na m ² [kg]	8,00	9,00	10,00	11,00	12,00
Kusů na paletě	30	24		20	
Metry čtvereční na paletu [m ²]	23,29	18,63		15,53	
Hmotnost na paletě [kg]	200				
Jmenovitá hodnota tepelného odporu R _D [m ² K/W]	4,40	5,00	5,55	6,10	6,65
Hodnota sd [m]	0,32	0,36	0,40	0,44	0,48

Technický list

Gutex Thermoflex

Oblasti použití

- Mezi dřevěnými sloupky u vnitřních a vnějších stěn
- Izolace mezi krokvemi
- Izolace stropu
- Příčky/sádrokartonové konstrukce

Výhody

- Přizpůsobivý, protože je ohebný a pružný
- Vynikající tepelná izolace
- Vynikající specifická tepelná kapacita → ochrana před letním horkem a zimním chladem
- Vysoká zvuková izolace
- Jednoduchá a rychlá manipulace
- Regulace vlhkosti
- Paropropustná - difúzně otevřená izolace
- Udržitelná surovina dřevo → recyklovatelné
- Stavebně biologicky nezávadný

Pokyny pro zpracování

Obecné

- Desky skladujte a zpracovávejte v suchu.
- Chraňte před vlhkostí.
- Palety nestohujte na sebe.
- Řezání lze provádět mimo jiné pomocí následujících nástrojů:
 - elektrická pila (Bosch) nebo pila Alligator (Dewalt)
 - Pila na izolační materiály Festool ISC 240 nebo pilové pily
 - Mafell DSS 300 cc
 - Nůž GUTEX Thermoflex
 - Pásové nebo kotoučové pily s odsáváním
- Vrtání kovovými nebo kamennými vrtáky při plných otáčkách
- Vrtání otvorů pro zapuštěné krabice nebo průchodky trubek je možné pomocí kotoučových pil
- GUTEX Thermoflex může být vystaven teplotám až 100 °C i po delší dobu. V každém případě je třeba zabránit působení otevřeného plamene. Dále doporučujeme, aby byly lokální zdroje tepla, jako jsou vestavná svítidla, uzavřeny do vhodných krabic
- Je třeba dodržovat zákonné předpisy pro zacházení s dřevěným prachem

Mezi dřevěné sloupky nebo trámy

- Nařezat s přesahem na délku a šířku a zaklínit
- Okrajové spáry se zabrání stlačením desky
- Z hlediska zvukové izolace je výhodné vyplnit vnitřní stěny dřevěných sloupků z 80 % materiálem GUTEX Thermoflex
- S ohledem na přebytek při řezání lze také upnout dva kusy vedle sebe, čímž se minimalizuje odpad.
- V závislosti na konstrukci a vlastnostech krokví/stropních trámů a také na sklonu střechy se hodnoty mohou lišit směrem nahoru nebo dolů.
- Přebytek pro upnutí činí ≥ 1 % světlé šířky pole. To je třeba dodržet i v podélném směru pole.
- Zpracované desky v oblasti střechy a stropu je třeba nejpozději po 3 dnech zajistit proti vypadnutí.

Mezi kovovými stojkami

- Nejprve izolujte koncová pole s CW profily obrácenými k sobě.

Technický list

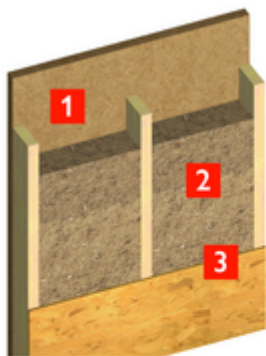
Gutex Thermoflex

- Nastavte izolaci, nastavte profily do konečné polohy a poté je upevněte.
- Poté izolujte zbývající pole.

Další informace o zpracování a tabulky upínacích rozměrů naleznete na naší produktové stránce v záložce „Zpracování“.

Detailní provedení

Návrh konstrukce



- 1 Gutex Thermowall/Gutex Thermowall-gf
- 2 Gutex Thermoflex mezi dřevěnými sloupky
- 3 OSB deska